

[www.lasy.gov.pl](http://www.lasy.gov.pl)



**Las Państwowe**

**100** LAT  
1924-2024  
Lasów Państwowych

# Aktualne wyzwania, przed którymi stoi Nadleśnictwo Człuchów

---

Człuchów, 06.11.2024 r.



# Las społeczne

- Jesteśmy świadomi tego, że społeczeństwo stawia przed nami zdecydowane oczekiwania, by zwiększyć funkcję ochronną naszych lasów.
- Naszym zadaniem jest, by w sposób przemyślany i mądry doprowadzić do tego, by wzrost ochronnej roli lasów odbył się z korzyścią dla wszystkich przedstawicieli strony społecznej.



# Las społeczny

- Leśnictwo skupia szereg interesariuszy, którzy nie zawsze mają świadomość łączących ich współzależności.
- Przyjmując kierunek na ochronę lasów, nie możemy zapominać o ich roli gospodarczej.



# Uruchomiliśmy stanowisko konsultanta ds. kontaktów społecznych

- Chcemy wysłuchać tych postulatów i ułatwić kontakt z nami.





# Z jakimi sprawami można zwracać się do konsultanta?

- Do konsultanta można kierować uwagi nt. prowadzenia gospodarki leśnej i propozycje ochrony lasów.
- Informacje dostępne są na stronie internetowej Nadleśnictwa Człuchów.



# Spotkanie z mieszkańcami Sołectwa Bińcze

- Spotkanie było odpowiedzią na docierające sygnały o niezrozumieniu prowadzonej gospodarki leśnej wśród części lokalnej społeczności Sołectwa Bińcze.
- Celem spotkania było omówienie zasad prowadzenia trwałej i zrównoważonej gospodarki leśnej w Polsce, a także planowanej gospodarki leśnej na terenie lasów wokół miejscowości Bińcze zgodnie z planem urządzania lasu.



# Człuchowskie lasy o zwiększonej funkcji społecznej

- Tereny leśne ze ścieżką pieszo-rowerową dookoła jeziora Rychnowskiego









# Co do tej pory udało nam się zrobić?



Nadzwyczajna Całkowita  
Droga leśna  
udostępniona do  
ruchu publicznego



Strefa ruchu

30





Пункт  
сборки  
мусора  
№ 1





PUNKT  
CZERPANIA  
WODY  
Nr 5







Učastník

P

KLASIFIKOVANÉ  
KARANTÉNOVÉ  
KARANTÉNOVÉ

Republika Slovenija  
Ministrstvo za okolje, gozdarstvo in prehrano  
**Droga lešna**  
  
Na drogi:  
smetajo pešci, kolesarji  
in pohodniki  
samo v smeri  
okolišne poti  
in v smeri  
okolišne poti









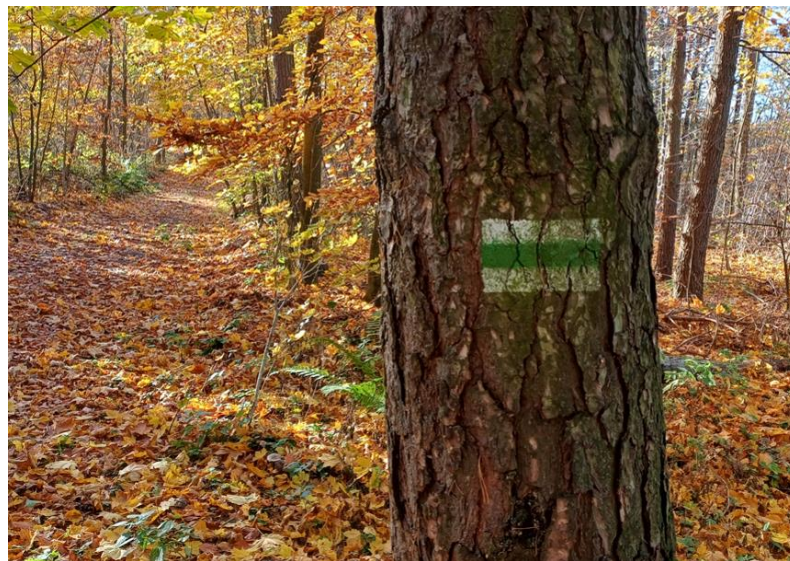






# Plany na 2025 rok

- Tablice informacyjne / edukacyjne
- Regulamin
- Oznakowanie przebiegu – piktogramy
- Utwardzenie MPP za poligonem Straży Pożarnej – od str. DK 22
- Utwardzenie MPP przy WOPR





# Miejsce postoju pojazdów (MPP) nad Jeziorem Bardze

MPP znajduje się  
w obszarze Natura 2000  
„Czerwona woda pod  
Babilonem”,  
dla którego PZO  
zakłada ograniczenie  
i zminimalizowanie  
skutków antropopresji  
na jezioro lobeliowe.



















2  
QR CODE  
E





# MPP nad Jeziorem Barkowskim













# MPP przy Kamieniu Grzymały

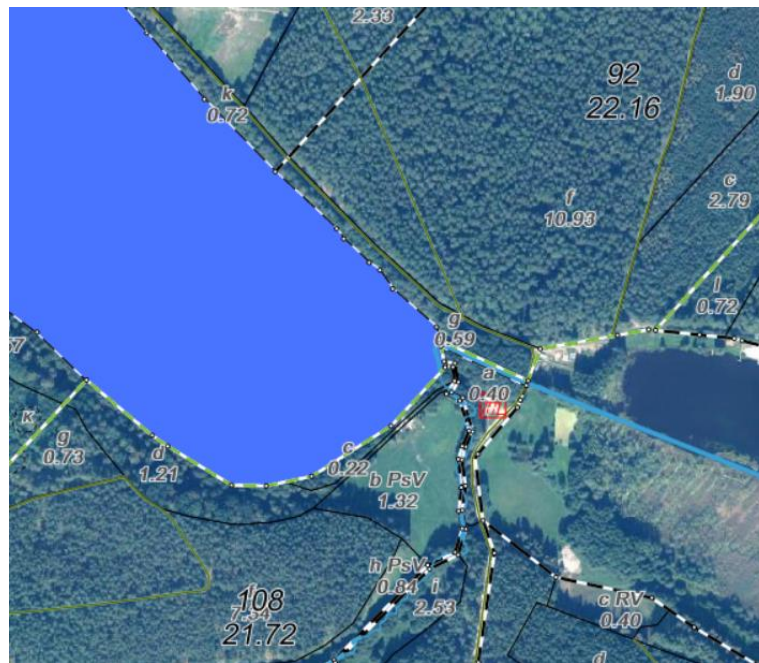


PAŃSTWO  
- TABLICA GIEŁTAK  
NADLESNICZEGO  
W LATACH 1950 - 1981





# MPP nad Jeziorem Gostudno





P



# Dlaczego tu nie ma śmietników?

- dlatego, że chcemy:
  - chronić dzikie zwierzęta;
  - **chronić ludzi przed rozprzestrzenianiem się wirusa ASF - pozostawione w lesie odpadki mięsne mogą być nośnikiem tego wirusa.**





# Dlaczego tu nie ma śmietników?

- **Chcemy zmobilizować wszystkich korzystających z lasu do zabierania własnych śmieci ze sobą i do ich segregowania tak by jak najwięcej z nich było w przyszłości wykorzystanych ponownie.**





Lasy Państwowe

# Wrzuć do kosza i te okazy - akcja #zabierz5zlasu

- leśnicy ruszyli z kampanią #Zabierz5zLasu, w której apelują do grzybiarzy, by korzystając z dóbr lasu, dali mu też coś od siebie i zabrali ze sobą, chociaż kilka śmieci. ♡

[www.lasy.gov.pl](http://www.lasy.gov.pl)

## WRZUĆ DO KOSZA I TE OKAZY

#zabierz5zlasu

### Papierzak szkaradny

„Lubi” leśne gęstwiny i wysokie trawy.  
Catunek TRUDNY środowisko leśne  
przez ok. 6 tygodni.



#LasyPaństwowe

[www.lasy.gov.pl](http://www.lasy.gov.pl)

# WRZUĆ DO KOSZA I TE OKAZY

#zabierz5zlasu



## **Butelczak wieczny**

Zasiedla lasy iglaste, liściaste, różniaste.  
Gatunek TRUJĄCY środowisko leśne  
przez ok. 450 lat.

#LasyPanstwowe



[www.lasy.gov.pl](http://www.lasy.gov.pl)

# WRZUĆ DO KOSZA I TE OKAZY

#zabierz5zlasu



## **Puszynka leśna**

Najczęściej występuje grupowo,  
po kilka sztuk.  
Gatunek TRUJĄCY środowisko leśne  
przez ok. 100 lat.

#LasyPanstwowe



[www.lasy.gov.pl](http://www.lasy.gov.pl)

# WRZUĆ DO KOSZA I TE OKAZY

#zabierz5zlasu



## **Mobilek oponiasty**

*Występuje w odmianie lysawej i bieżnikowanej.  
Gatunek TRUJĄCY środowisko leśne  
przez ok. 300 lat.*



#LasyPanstwowe

[www.lasy.gov.pl](http://www.lasy.gov.pl)

# WRZUĆ DO KOSZA I TE OKAZY

#zabierz5zlasu



## **Elektrus rdzawy**

*Nazwa potoczna - RTV/AGD-owiec.  
Gatunek TRUJĄCY środowisko leśne...  
nawet do końca świata.*




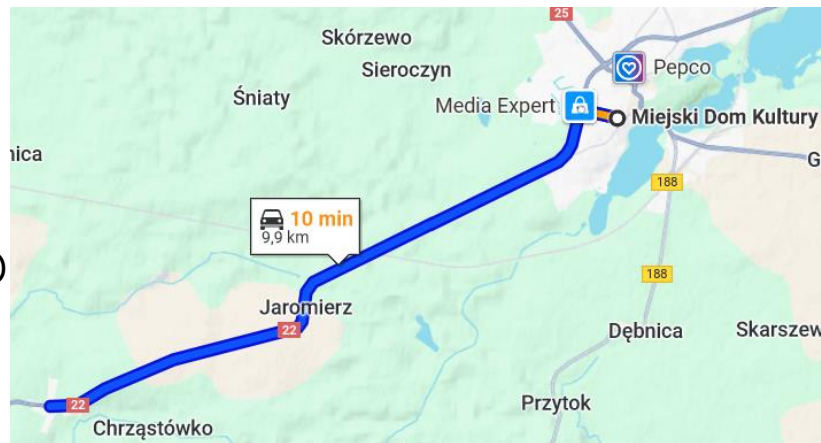
#LasyPanstwowe

[www.lasy.gov.pl](http://www.lasy.gov.pl)

- Tylko w 2023 roku Lasy Państwowe zebrały i wywoziły z polskich lasów 80,6 tysiąca metrów sześciennych śmieci, za co zapłaciły 32,5 mln złotych. **W Nadleśnictwie Człuchów – 78 tys. zł.**
- **Gdyby te śmieci załadować na TIR-y i ustawiać w Człuchowie, to powstałyby korek od Domu Kultury do Chrzastowa.**



- Po raz kolejny przypominamy, aby nie oglądać się na innych i zawstydzić "śmieciarzy pospolitych"  zabierając chociaż 5 śmieci z lasu.



 #BądźDobrymPrzykładem!



**#5  
NIE  
ZABIJAJ**





ww



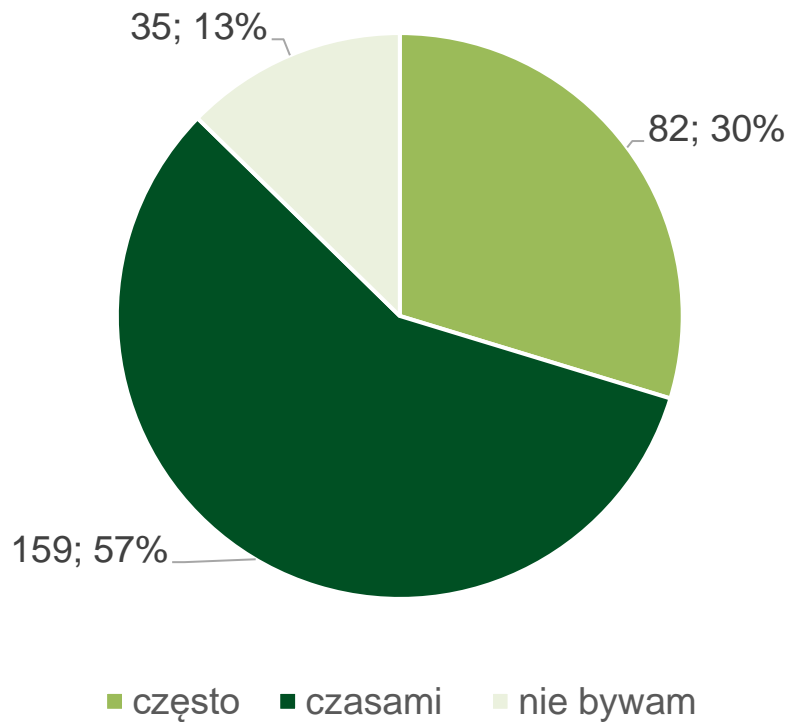
# Stawiamy na edukację

- **Z okazji Międzynarodowego Dnia Lasu planujemy prelekcje dla młodzieży i otwarte spotkanie pt. „Porozmawiajmy o lesie”**

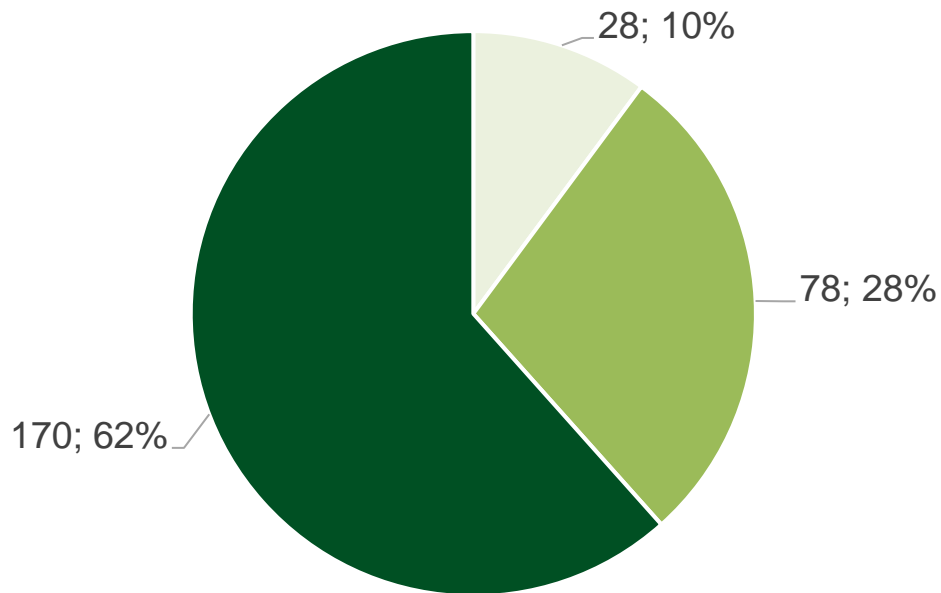
**21.03.2025 r. MDK w Człuchowie**



## Jak często bywasz w lesie?



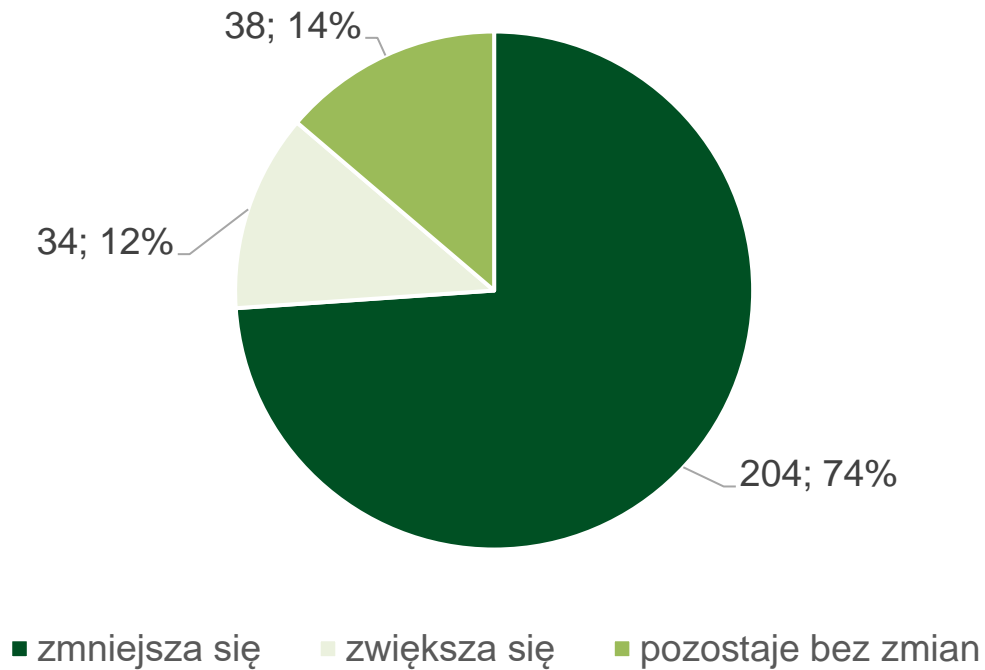
## W jakim celu najczęściej bywasz w lesie?



■ obserwacje przyrodnicze   ■ zbiór grzybów i jagód   ■ turystyka i wypoczynek

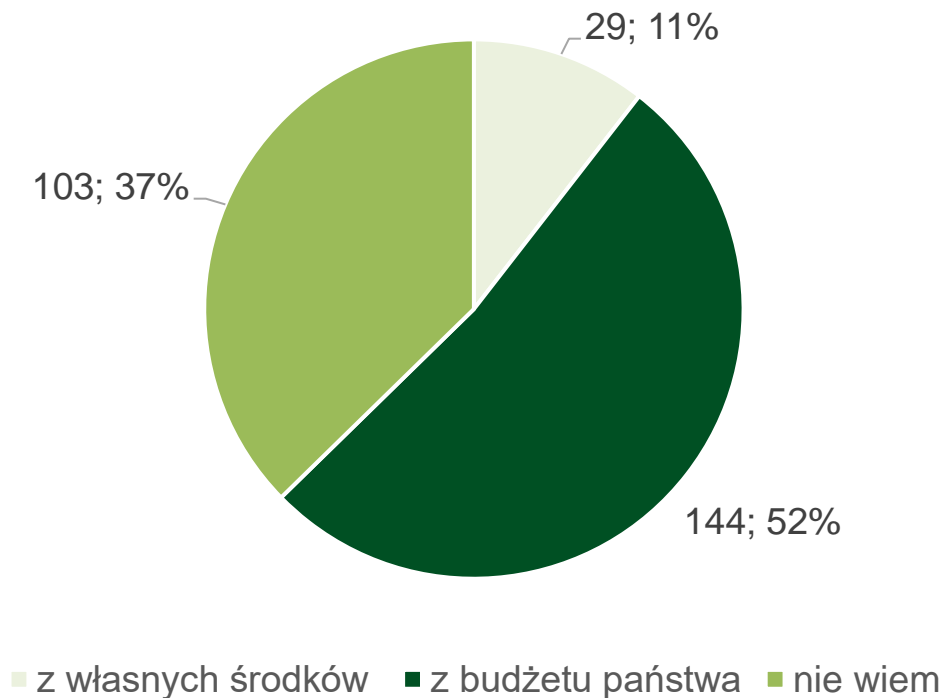


## Jak w Twojej opinii zmienia się powierzchnia lasów w Polsce?



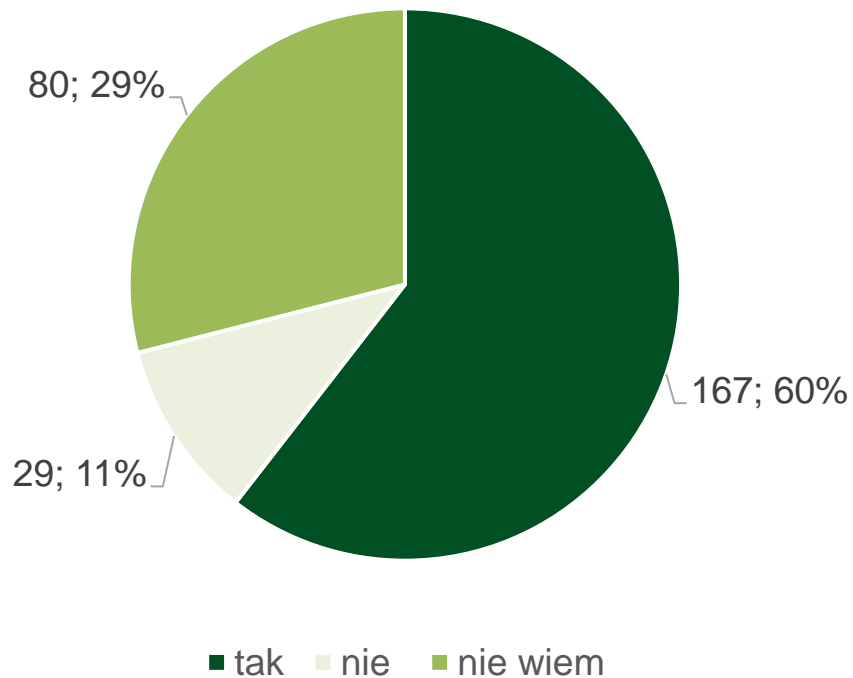


## Jak Twoim zdaniem finansowane są lasy państwowe w Polsce?





## Czy uważasz, że można zaufać leśnikom?





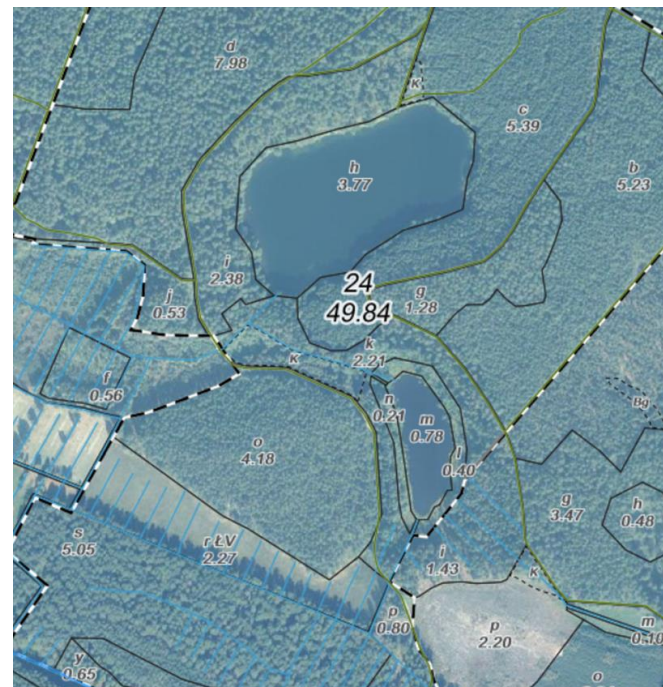
# Planujemy utworzenie nowych rezerwatów

- Rezerwat „Jeziora Karlinek”
- Rezerwat „Skocznia nad Debrzynką”





- **Rezerwat „Jeziora Karlinek” obejmujący Jezioro Karlinek Duży i Jezioro Karlinek Mały**
- Zachowanie twardowodnego oligo- i mezotroficznego zbiornika wodnego z podwodnymi łąkami ramienic Charetea oraz naturalnego, dystroficznego zbiornika wodnego wraz z ich bagiennymi i leśnymi obrzeżami.
- Powierzchnia ok. 6,68 ha

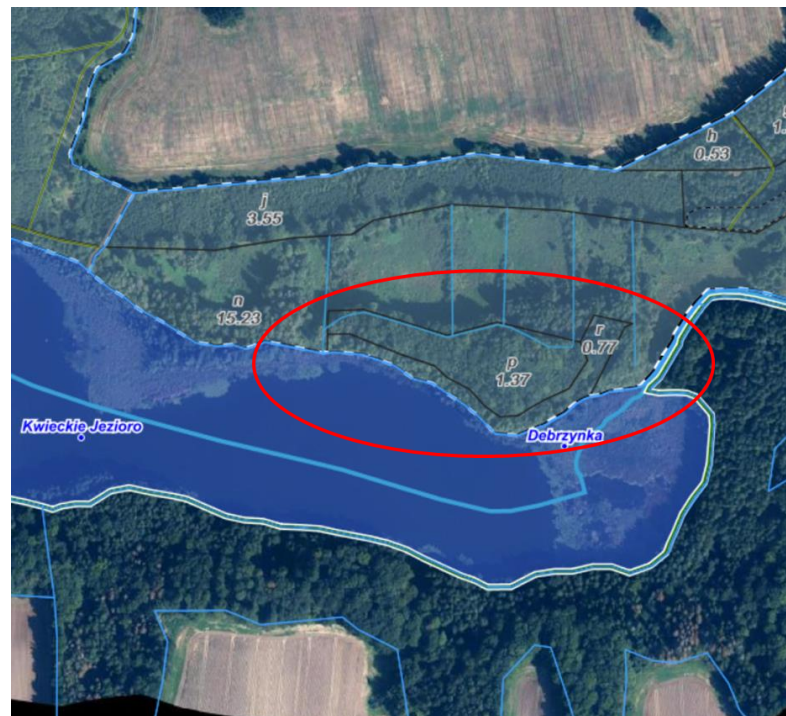








- **Rezerwat „Skocznia nad Debrzynką”**
- Ochrona kompleksu cennych buczyn, dąbrów na pagórze kemowym wraz z nadbrzeżnym pasem łągów olszowych.
- Powierzchnia ok. 2,25 ha















# Powrót do natury...

– wszędzie tam gdzie pozwala nam na to przyroda stawiamy na odnowienia naturalne lasu



















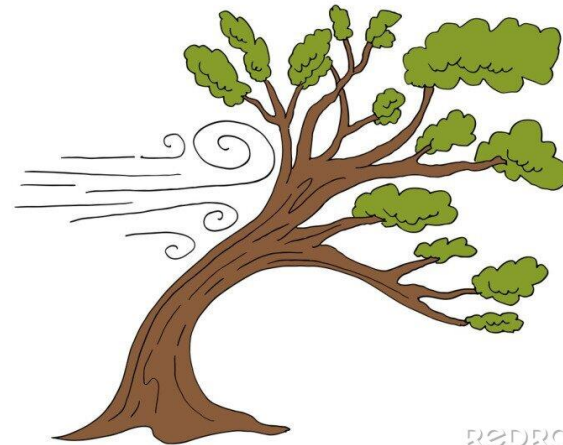






## Dbamy o bezpieczeństwo użytkowników dróg, turystów oraz mieszkańców, których nieruchomości graniczą z lasami

- Dokonujemy przeglądu drzew i drzewostanów, w celu wykrycia drzew niebezpiecznych, ale też wsłuchujemy się w głosy społeczeństwa
- Usunięcie drzew niebezpiecznych zlecamy ZUL-om lub firmom specjalistycznym.









# Dbamy o nasze granice, sprawdzamy naruszenia

- Prowadzimy weryfikację granic Nadleśnictwa Człuchów w celu wykrycia nieuprawnionego korzystania z gruntów Nadleśnictwa Człuchów



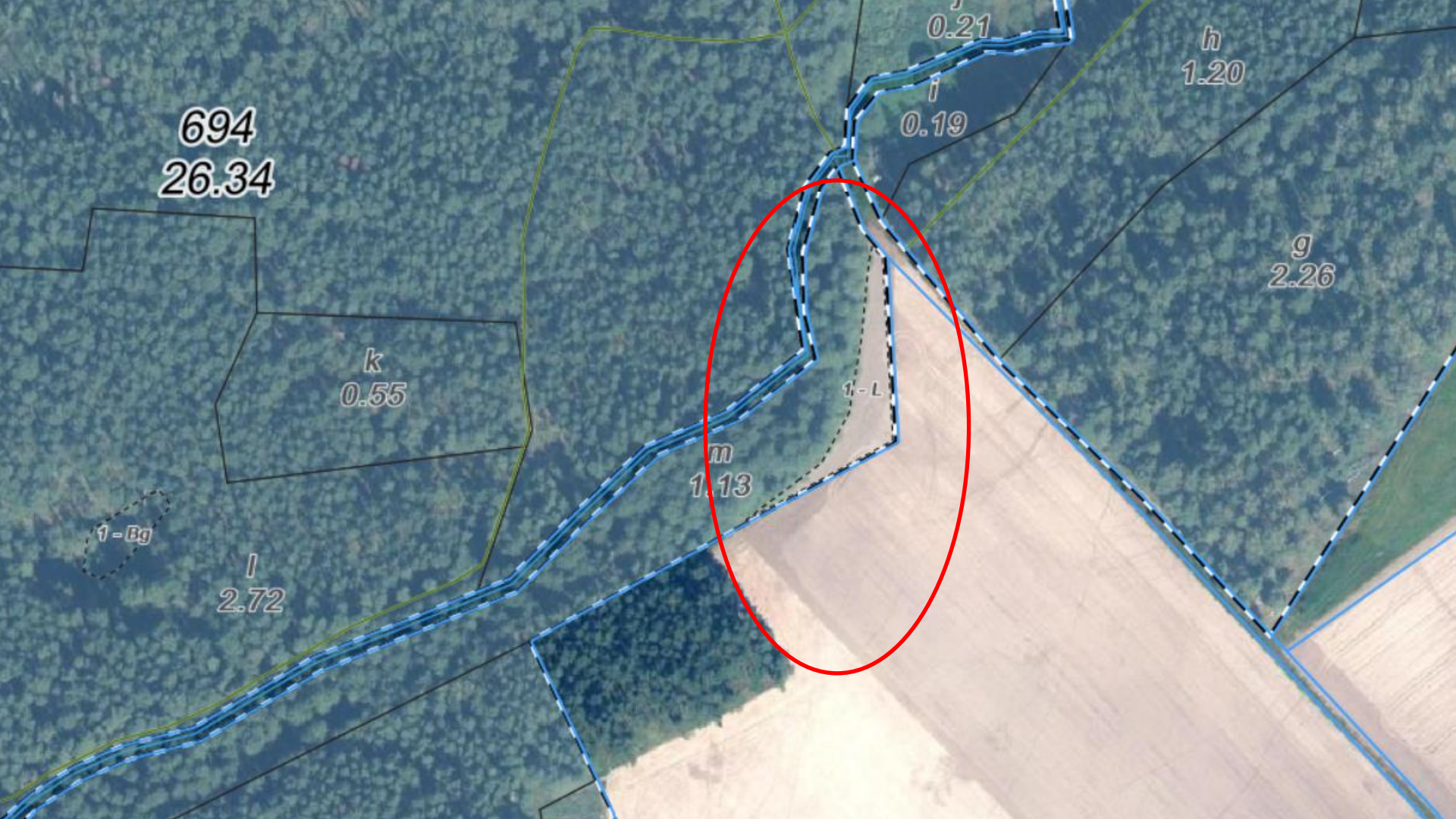




k  
1.47

j  
7.81

1-L





1 - Bg

C  
1.09

2-60

a  
0.98

1-60

d  
1.46

1-60





0.58

p  
1.66

b  
0.25

M



Lasy Państwowe



## KUPIMY TWÓJ LAS

**Masz las lub grunt do zalesienia  
przylegający do Lasów Państwowych  
lub znajdujący się w pobliżu  
gruntów LP i chcesz go sprzedać?**

**1**

Sprawdź w zasięgu jakiego  
nadleśnictwa znajduje się grunt,  
ustal numer działki ewidencyjnej.

**2**

Skontaktuj się z nadleśnictwem,  
przeznacz mu ofertę sprzedaży.

**3**

Nadleśnictwo oceni przydatność  
oferowanego gruntu i zleci rzeczoznawcy  
wycenę wskazanej działki  
oraz zaproponuje cenę nabycia.





# Realizujemy Krajowy program zwiększania lesistości

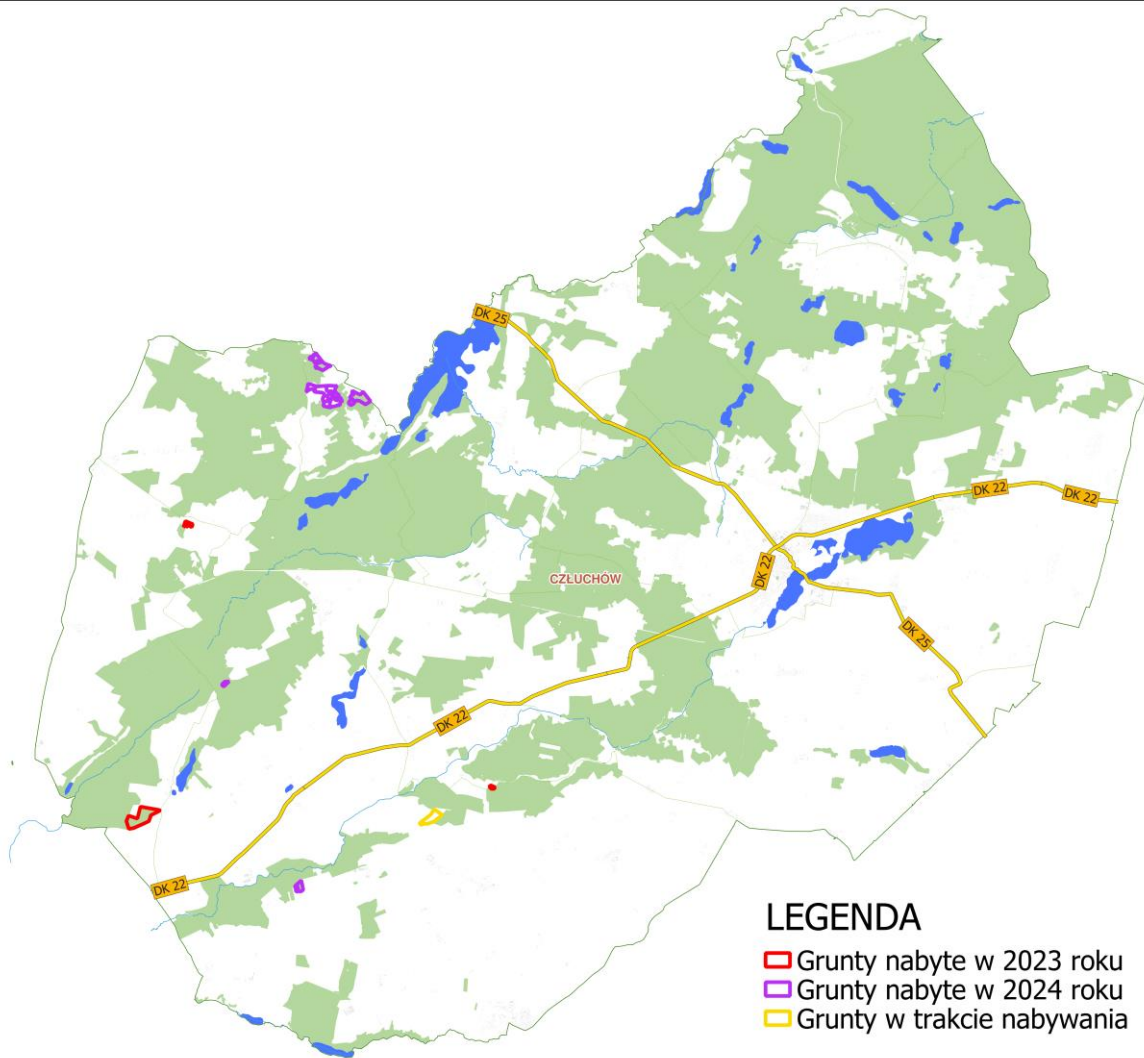
- którego głównym celem jest zwiększenie lesistości Polski do 33% w 2050 r.  
(lesistość Nadleśnictwa Człuchów wynosi 37,1%)
- **Zakupy gruntów – lasów i gruntów rolnych do zalesienia:**
  - w 2023 r. - 49,52 ha, za kwotę 1 542 710 zł,
  - w 2024 r. - 54,02 ha, za kwotę 2 255 255,00 zł,
  - w trakcie realizacji 12,72 ha.



Las Państwowe

# Mapa zakupów gruntów

[www.lasy.gov.pl](http://www.lasy.gov.pl)







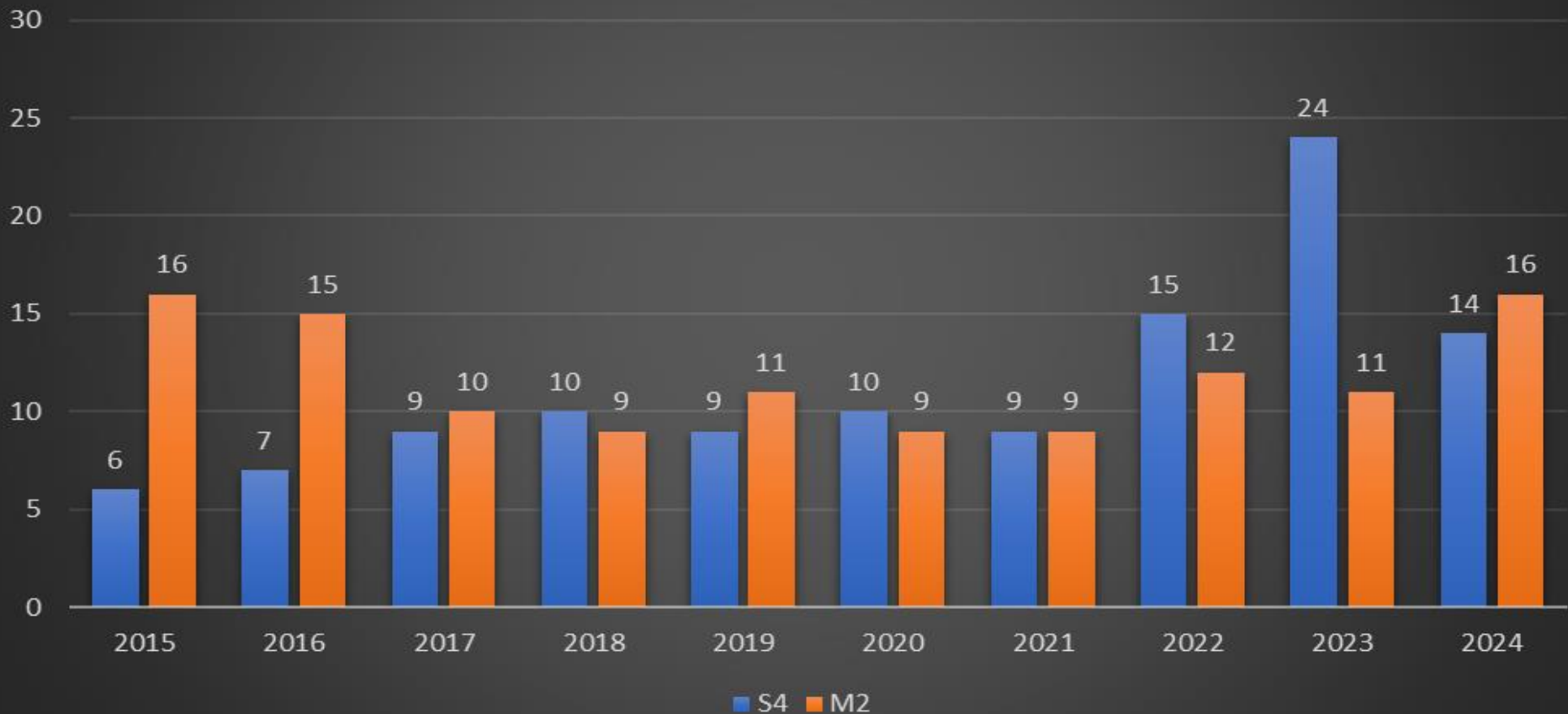
# Pozyskanie drewna

- Pozyskujemy drewno przede wszystkim na potrzeby rynku drzewnego, a co za tym idzie w celu zaspokojenia potrzeb ludzi na produkty z drewna oraz **drewno opałowe**.

Pamiętajmy, że...



# POZYSKANIE I SPRZEDAŻ DREWNA OPAŁOWEGO [tys. m<sup>3</sup>]



[www.lasy.gov.pl](http://www.lasy.gov.pl)



# Dziękuję za uwagę

Nadleśnictwo Człuchów  
ul. Sobieskiego 3, 77-300 Człuchów

[czluchow@szczecinek.lasy.gov.pl](mailto:czluchow@szczecinek.lasy.gov.pl)  
tel.: +48 59 83 43 434